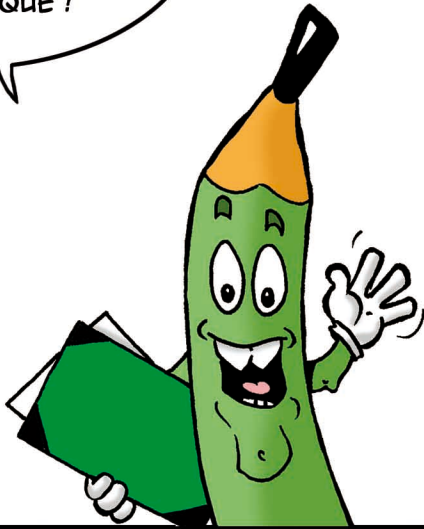
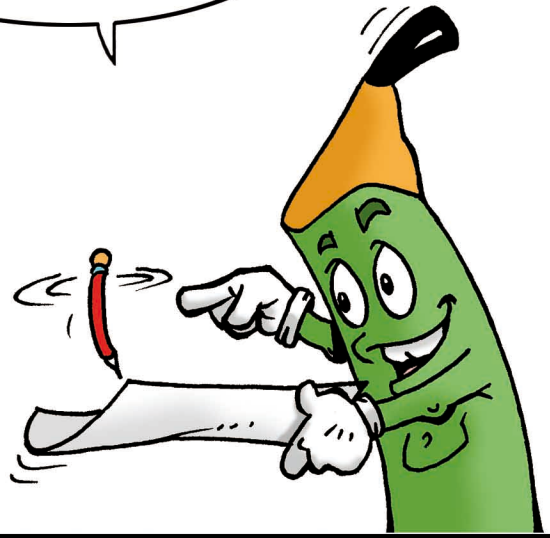


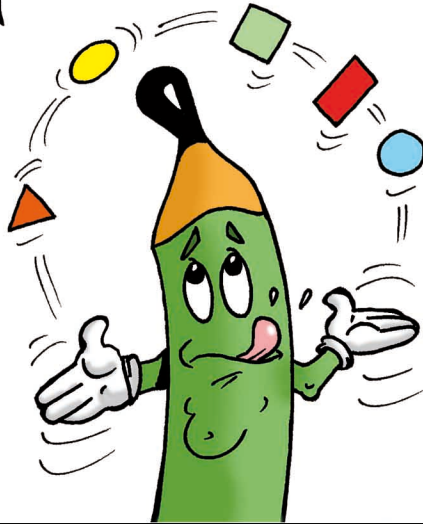
BONJOUR, JE M'APPELLE BELLEMINÉ ET JE VAIS VOUS APPRENDRE À CONSTRUIRE FACILEMENT VOS PERSONNAGES DE BD HUMORISTIQUE !



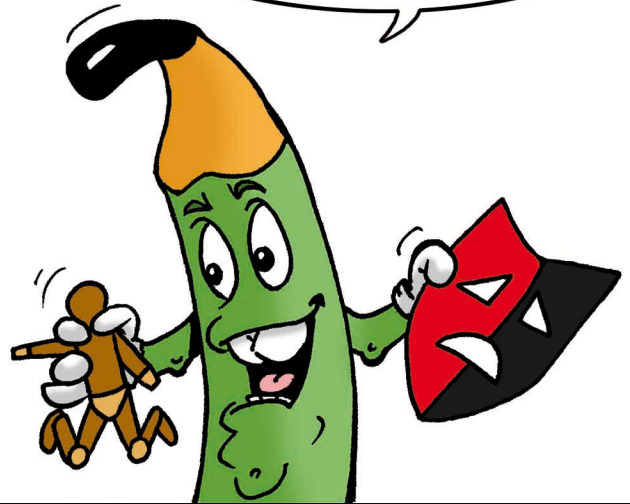
TOUT D'ABORD NOUS ALLONS DÉCOUVRIR LE BON MATÉRIEL À UTILISER...



POUR DESSINER "FACILE", TOUT CE QUE VOUS ALLEZ APPRENDRE SERA CONSTRUIT À BASE DE FORMES GÉOMÉTRIQUES SIMPLES...



...CONSTRUIRE VOS PROPRES HÉROS, AINSI QUE LES DIFFÉRENTES EXPRESSIONS POUR LEUR DONNER VIE...



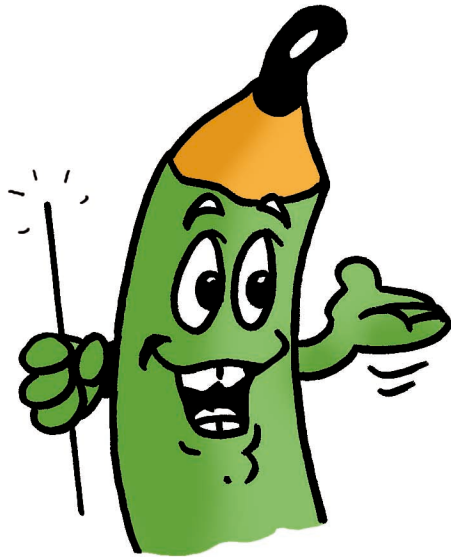
...PUIS AVEC LA TECHNIQUE POUR DESSINER LES MAINS ET LES PIEDS CE SERA UN JEU D'ENFANT POUR VOUS...



...ET NOUS FINIRONS PAR LES COSTUMES ET LES ACCESSOIRES, TOUT POUR CRÉER VOTRE PROPRE HISTOIRE, BON VOYAGE!!!



LE TRAIT MAGIQUE



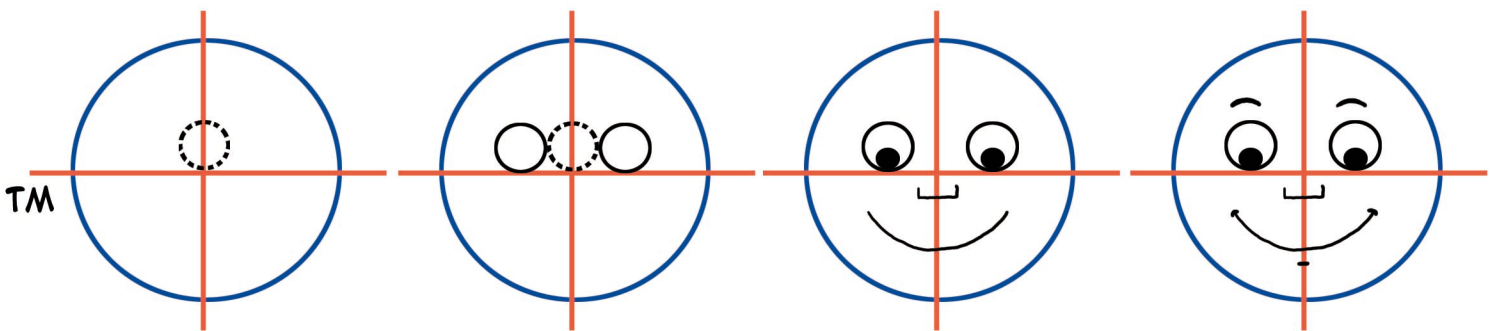
TRÈS SOUVENT, ON COMMENCE À DESSINER UN OEIL, PUIS L'AUTRE, LE NEZ ET LÀ...



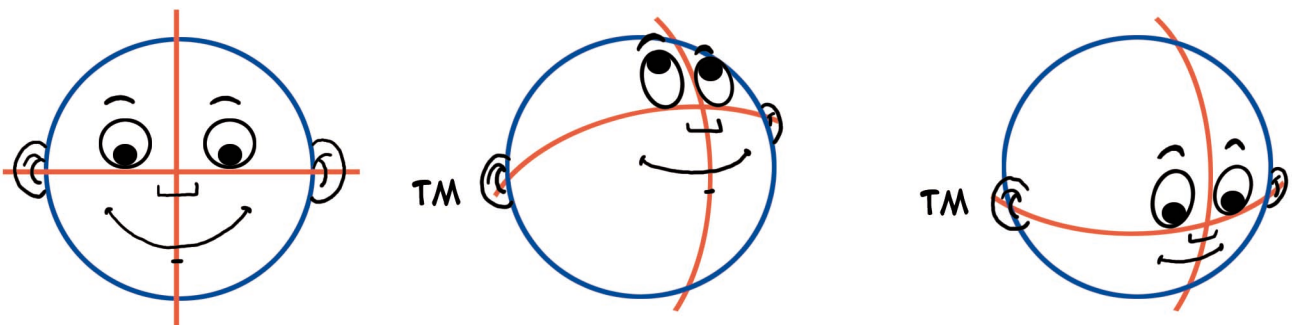
...SOIT C'EST LE DESSINATEUR QUI DÉBUTE, SOIT C'EST DU PICASSO, LA SOLUTION C'EST LE TRAIT MAGIQUE!

TM _____

TRUC : LA TECHNIQUE EST SIMPLE, POSER LES YEUX SUR LE TRAIT, ILS SERONT OBLIGATOIREMENT AU MÊME NIVEAU! ON NE LES POSE PAS N'IMPORTE COMMENT, PAS TROP RAPPROCHÉS NI TROP ÉLOIGNÉS... D'ABORD REGARDEZ-VOUS DANS UN MIROIR ET VOUS ALLEZ VOIR QUE VOUS AVEZ LA TAILLE D'UN OEIL ENTRE LES DEUX YEUX. COMMENCEZ À DESSINER UN OEIL CENTRAL PUIS LES AUTRES..

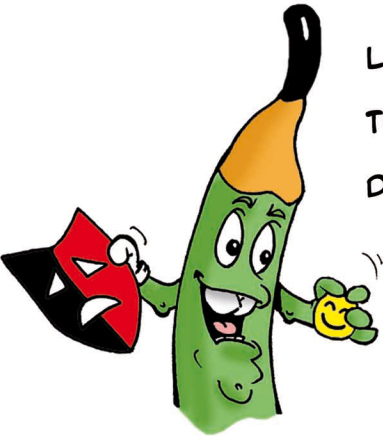


L'AUTRE INTERÊT DU TRAIT MAGIQUE, C'EST QUE DANS N'IMPORTE QUELLE POSITION VOUS SAVEZ OÙ SE TROUVE LES OREILLES, AU MILIEU DE CELUI-CI!



LES EXPRESSIONS

LES EXPRESSIONS FONCTIONNENT COMME DES "SMILEYS", C'EST TOUJOURS LA FORME DE VOS SOURCILS PAR RAPPORT À LA FORME DE VOTRE BOUCHE, EXEMPLES :



HEUREUX



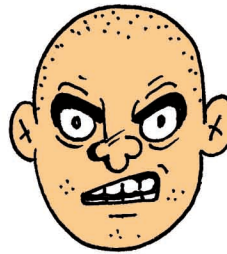
TRISTE



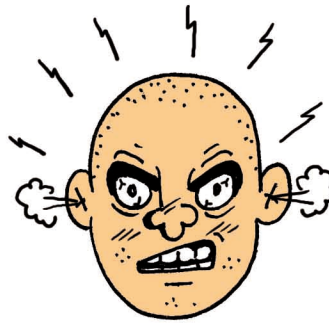
EN COLÈRE



SURPRIS



TRUC : RENFORCEZ VOS EXPRESSIONS EN RAJOUTANT DES "CODES GRAPHIQUES AU DESSUS DE VOTRE PERSONNAGE...



...ET SI VOUS VOULEZ ACCENTUER L'ACTION, IL FAUT RAJOUTER DES "ONOMATOPEÉS", UN MOT QUI ÉVOQUE UN SON, PAR EXEMPLE, BOUM!



CELA EST VALABLE POUR TOUTES LES EXPRESSIONS, À VOTRE CRÉATIVITÉ!

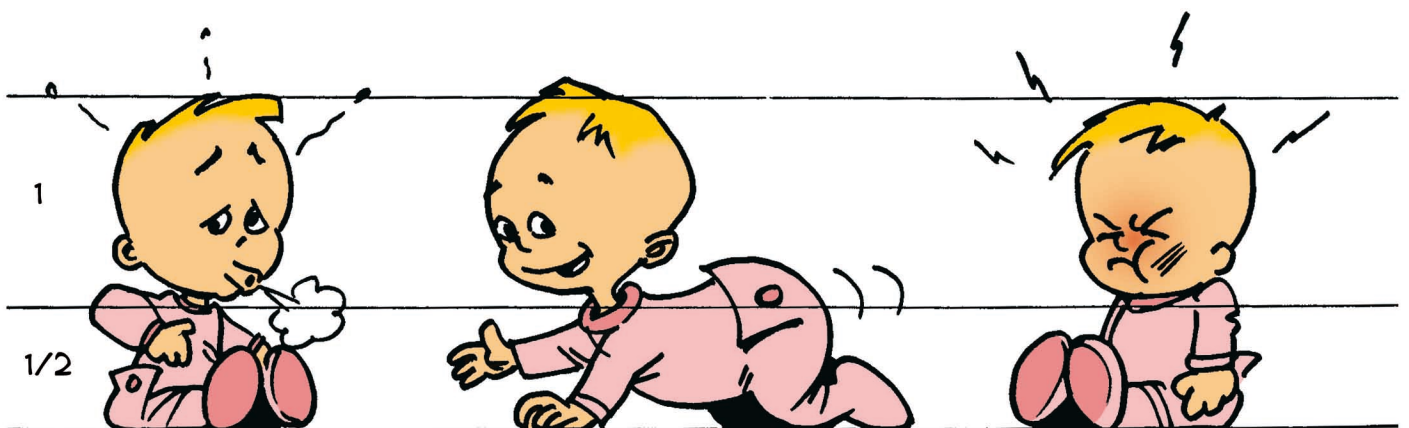
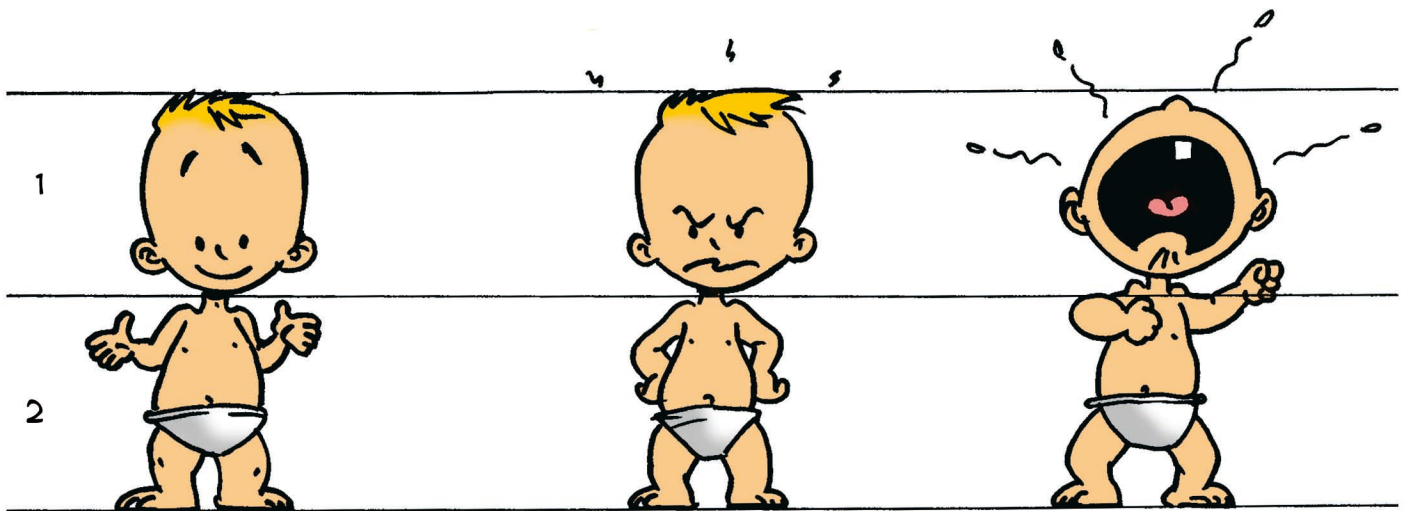
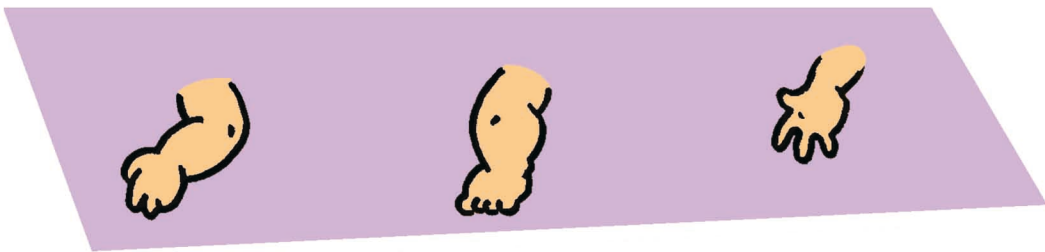
LE BÉBÉ



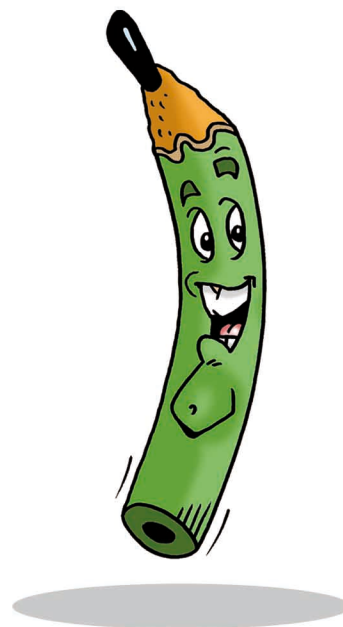
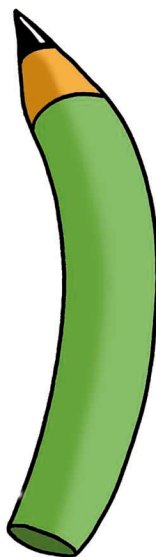
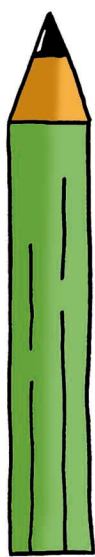
CHEZ LE BÉBÉ, LA TÊTE EST TRÈS IMPORTANTE, SA TAILLE EST ÉGALE AU RESTE DU CORPS, EN POSITION DEBOUT LE RAPPORT EST DE UN POUR UN.

LORSQUE LE BÉBÉ EST EN POSITION ASSISE OU EN TRAIN DE RAMPER, LA HAUTEUR DE SON CORPS EST ÉGALE À UNE DEMI FOIS À CELLE DE LA TÊTE.

N'OUBLIONS PAS QU'IL EST TRÈS POTELE, SES BRAS ET SES JAMBES SONT COURTS ET ARRONDIS, NOUS SOMMES VRAIMENT DANS LE DESSIN HUMORISTIQUE, SACHANT QUE LES TRAIT ARRONDIS PERMETTENT DE MONTRER QUE LE BÉBÉ EST MIGNON ET DRÔLE !!



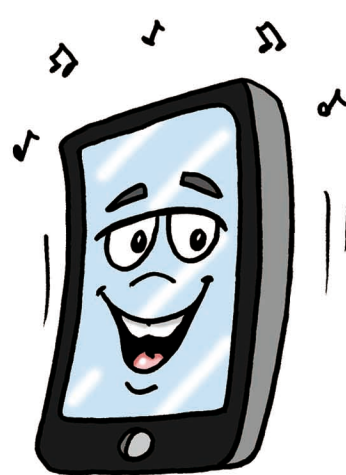
LES OBJETS



TECHNIQUE TRÈS FACILE POUR CRÉER DES PERSONNAGES ET DES HISTOIRES SANS ÊTRE UN GRAND DESSINATEUR, DONNER UNE VIE AUX OBJETS !

DESSINER PAR EXEMPLE, UN CRAYON TOUT RAIDE PLUS DONNEZ UNE LIGNE COURBE AU TRAIT MAGIQUE, DÉJÀ VOUS AVEZ PLUS DE DYNAMISME...

RAJOUTEZ LES YEUX, LA BOUCHE ET UNE OMBRE EN DESSOUS COMME IL N'A PAS DE JAMBES !



VOICI DIFFÉRENTS EXEMPLES, TOUS ONT UNE FORME ARRONDIS OU COURBÉE !

CELA PERMET DE DONNER UNE APPARENCE HUMORISTIQUE À NOS PERSONNAGES...

POUR TERMINER, IL VOUS SUFFIT DE RAJOUTER DES BRAS ET AUSSI DES JAMBES POUR EXPRIMER PLUS FORTEMENT LES ACTIONS !

